

铝电解电容器 ALUMINUM ELECTROLYTIC CAPACITORS

芯片・编带仕様 (CE32型、CA32型・依据 JIS C 0806-3) ※FPCAP的编带仕様请参照第26页。

■载体胶带

(单位:mm)

图1
(适用于φ10以下)

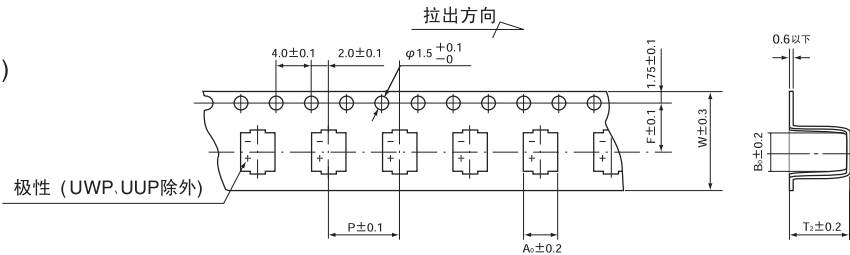
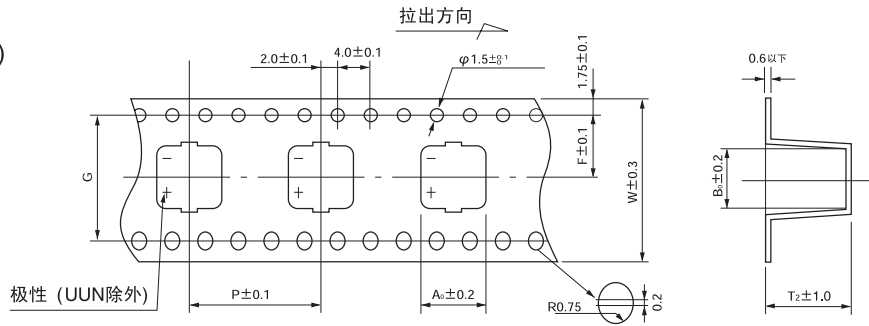


图2
(适用于φ12.5以上)

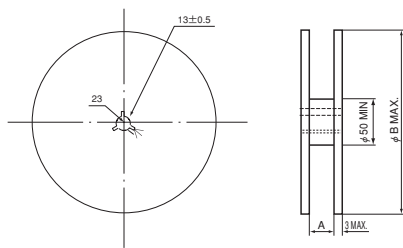


公称尺寸	项 目							形状	适用品种・系列名称
	W	P	F	A0	B0	T2	G		
φ4 × 5.5 L	12.0	8.0	5.5	4.7	4.7	5.7	-	图1	PCF、PCJ、PCK、PCG、PCS、PCV、PCX、PCR (导电性高分子铝固体电解电容器)
φ5 × 6 L	12.0	12.0	5.5	5.7	5.7	6.3			
φ6.3 × 5.5 L	16.0	12.0	7.5	7.0	7.0	5.7			
φ6.3 × 6 L	16.0	12.0	7.5	7.0	7.0	6.3			
φ6.3 × 8 L	16.0	12.0	7.5	7.0	7.0	8.2			
φ8 × 7 L	24.0	12.0	11.5	8.7	8.7	7.3			
φ8 × 8 L	24.0	12.0	11.5	8.7	8.7	8.3			
φ8 × 10 L	24.0	16.0	11.5	8.7	8.7	11.0			
φ8 × 10.5 L	24.0	16.0	11.5	8.7	8.7	11.0			
φ8 × 12 L	24.0	16.0	11.5	8.7	8.7	12.3			
φ10 × 8 L	24.0	16.0	11.5	10.7	10.7	8.3			
φ10 × 10 L	24.0	16.0	11.5	10.7	10.7	11.0			
φ10 × 10.5 L	24.0	16.0	11.5	10.7	10.7	11.0			
φ10 × 12.7 L	24.0	16.0	11.5	10.7	10.7	12.8			
φ6.3 × 5.8 L	16.0	12.0	7.5	7.0	7.0	6.3	-	图1	GYA (导电性高分子混合动力铝电解电容器)
φ6.3 × 7.7 L	16.0	12.0	7.5	7.0	7.0	8.0			
φ8 × 10 L	24.0	16.0	11.5	8.7	8.7	11.0			
φ4 × 3.9 L	12.0	8.0	5.5	4.7	4.7	4.3	-	图1	UZR、UZG
φ5 × 3.9 L	12.0	12.0	5.5	5.7	5.7	4.3			
φ6.3 × 3.9 L	16.0	12.0	7.5	7.0	7.0	4.4			
φ4 × 4.5 L	12.0	8.0	5.5	4.7	4.7	4.9	-	图1	UZS、UZT
φ5 × 4.5 L	12.0	12.0	5.5	5.7	5.7	4.9			
φ6.3 × 4.5 L	16.0	12.0	7.5	7.0	7.0	5.0			
φ3 × 5.4 L	12.0	8.0	5.5	3.6	3.6	5.8	-	图1	UWX、UWR、UWJ、UWP、UWT、UWZ、UWF、UWG、UUQ
φ4 × 5.4 L	12.0	8.0	5.5	4.7	4.7	5.8			
φ5 × 5.4 L	12.0	12.0	5.5	5.7	5.7	5.8			
φ6.3 × 5.4 L	16.0	12.0	7.5	7.0	7.0	5.8			
φ8 × 5.4 L	16.0	12.0	7.5	8.7	8.7	5.8			
φ4 × 5.8 L	12.0	8.0	5.5	4.7	4.7	6.3			
φ5 × 5.8 L	12.0	12.0	5.5	5.7	5.7	6.3	-	图1	UWT、UWZ、UUT、UUP、UCD、UCL、UCM、UUD、UWD、UUR、UWS、UUA、UUL
φ6.3 × 5.8 L	16.0	12.0	7.5	7.0	7.0	6.3			
φ4 × 7 L	12.0	8.0	5.5	4.7	4.7	7.5	-	图1	UWT、UWZ、UWF、UWG、UUA、UUL、UCB、UCW、UCD、UCL、UCM、UCV、UUD、UWD、UUB、UWH、ULT、ULH、UCJ、UCZ、UCH、UCX、UUR、UUX、ULR、ULV、UUQ、UCQ、UUE、UBC
φ5 × 7 L	16.0	12.0	7.5	5.7	5.7	7.5			
φ6.3 × 7 L	16.0	12.0	7.5	7.0	7.0	7.5			
φ6.3 × 7.7 L	16.0	12.0	7.5	7.0	7.0	8.0			
φ6.3 × 8.7 L	16.0	12.0	7.5	7.0	7.0	9.1			
φ6.3 × 10 L	16.0	12.0	7.5	7.0	7.0	11.4			
φ8 × 6.2 L	16.0	12.0	7.5	8.7	8.7	6.8			
φ8 × 10 L	24.0	16.0	11.5	8.7	8.7	11.0			
φ10 × 7.7 L	24.0	16.0	11.5	10.7	10.7	8.4			
φ10 × 10 L	24.0	16.0	11.5	10.7	10.7	11.0			
φ10 × 13.5 L	24.0	16.0	11.5	10.7	10.7	14.1			
φ12.5 × 13.5 L	32.0	24.0	14.2	14.0	14.0	14.0			
φ12.5 × 16 L	32.0	24.0	14.2	14.0	14.0	16.3			
φ12.5 × 21 L	32.0	24.0	14.2	14.0	14.0	21.3			
φ16 × 16.5 L	44.0	28.0	20.2	17.5	17.5	16.8			
φ16 × 21.5 L	44.0	28.0	20.2	17.5	17.5	21.8			
φ18 × 16.5 L	44.0	32.0	20.2	19.5	19.5	16.8			
φ18 × 21.5 L	44.0	32.0	20.2	19.5	19.5	21.8			

铝电解电容器 ALUMINUM ELECTROLYTIC CAPACITORS

● 卷筒 ※FPCAP的卷筒仕様请参照第26页。

(单位:mm)



导电性高分子铝固体电解电容器

φD	4	5	6.3	8	10
A	14		18	26	
B	382				

导电性高分子混合动力铝电解电容器

φD	6.3	8	10
A	18	26	
B	382		

铝电解电容器

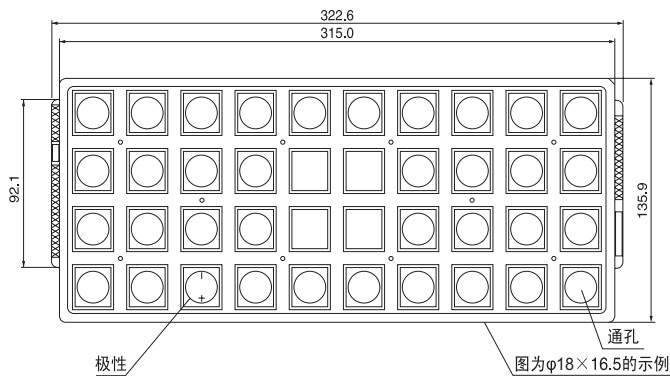
φD	3, 4	5(但5×7的除外)	5×7	6.3	8×5.4, 8×6.2	8×7, 8×10, 10×7.7, 10×8, 10×10, 10×13.5	12.5	16, 18
A	14	14	18	18	18	26	34	46
B	382	382	382	382	382	382	332	332

容纳数量

φD、φD×L	1卷筒数量
3, 4	2,000个
4×7	1,500个
5, 6.3	1,000个
6.3×7.7, 6.3×8, 8×8	900个
6.3×8.7	800个
6.3×10	600个
8×5.4, 8×6.2, 8×7	1,000个
8×10, 8×10.5, 10×7.7, 10×8, 10×10, 10×10.5	500个
8×12, 10×12.7, 10×13.5	400个
12.5×13.5	200个
12.5×16	150个
12.5×21, 16×16.5, 18×16.5	125个
16×21.5, 18×21.5	75个

■ 芯片・托盘仕様 (适用于UCD、UCX、UCZ、UUG、UUJ、UUN、UUE、UBC)

(单位:mm)



产品尺寸 φ D×L	T ₁	T ₂
12.5×13.5, 12.5×16	22	18
16×16.5, 18×16.5	22.5	18.5
12.5×21	28	23
16×21.5, 18×21.5	28.5	23.5

容纳数量

φD	1托盘数量
12.5	70个
16	60个
18	40个

FPCAP 芯片型编带 (芯片型)

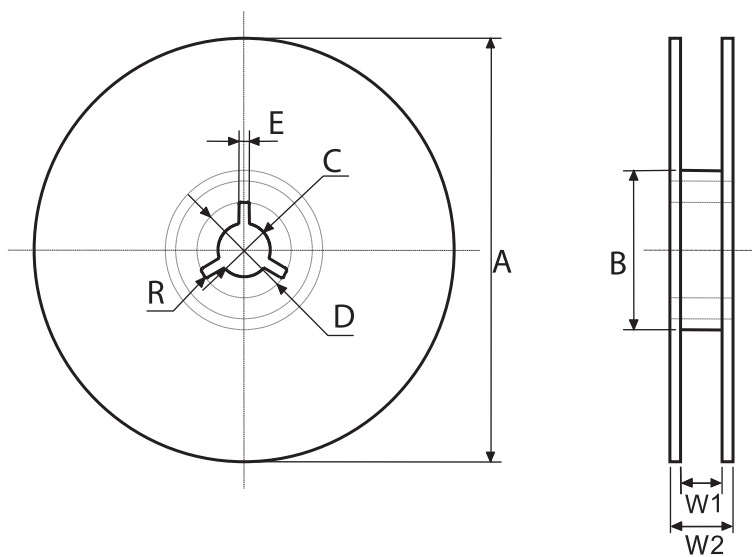
RPS、RPA、RHS、RHA、RSS、RSA、RSB、RFS、RFA、RSL

产品的捆包单位，成为以下的数量。

● 包装数量(卷筒品)

尺寸 $\phi D \times L$ (mm)	数量 (个/卷筒)
$\phi 4 \times 5.2$	2,000
$\phi 5 \times 5.7$	1,000
$\phi 6.3 \times 4.2$	1,000
$\phi 6.3 \times 5.7$	1,000
$\phi 6.3 \times 7.7$	900
$\phi 8 \times 6.7$	1,000
$\phi 8 \times 7.7$	900
$\phi 8 \times 8.7$	500
$\phi 8 \times 11.7$	500
$\phi 10 \times 7.7$	500
$\phi 10 \times 12.4$	400

订货时，请以最小包装单位的整数倍指定订货数量。



(单位:mm)

尺寸	A ± 2.0	B ± 1.0	C ± 0.5	D ± 1.0	E ± 0.5	W1 ± 1.0	W2 ± 1.0	R
$\phi 4, \phi 5$	380	80	13.0	21	2.0	13.4	17.4	1.0
$\phi 6.3$	380	80	13.0	21	2.0	17.4	21.4	1.0
$\phi 8, \phi 10$	380	80	13.0	21	2.0	25.4	29.4	1.0