

铝电解电容器 ALUMINUM ELECTROLYTIC CAPACITORS

引线加工品(CE04型、CA04型) ※FPCAP的推荐焊盘尺寸请参照FPCAP引线加工品详情页。

关于引线加工品的品号，请在品号编码的末位按如下所示标明加工记号。

- 有11位时请标为 $\overset{12}{1}\overset{13}{\square}\overset{14}{\square}$ 。
加工记号
- 12位为数字时请标为 $\overset{12}{\square}\overset{13}{\square}\overset{14}{\square}$ 。
加工记号
- 12位为字母时请标为 $\overset{12}{\square}\overset{13}{\square}\overset{14}{\square}\overset{15}{\times}\overset{16}{\square}$ 。
加工记号

(单位: mm)

加工名称	引线加工记号	尺寸 (mm)				型 状
	记号	φD	F	L	ℓ	
蛙脚加工	FA	8	5	5.0	—	
	FV	8	5	3.5	—	
蛙脚加工	SZ	10	5	3.2	—	
		12.5			—	
		16	—			
		18	7.5		—	
切割加工	CA	8	3.5	5.0	—	
		10	5		—	
		12.5			—	
		16	7.5		—	
	CP	同上	4.5	—		
		CC	同上	4.0	—	
		CV	同上	3.5	—	
		CT	同上	3.2	—	
CM	同上	3.0	—			
爪式加工	AA	8	5	4.5	1.3	
		10	5	4.5	1.3	
		12.5				
		16	7.5			
		18				

※ φ10×25L 以上、φ12.5 ~ φ18×12.5L 以下、φ12.5 ~ φ18×46L 以上 请咨询我们。
※仅对应日本产品

引线直径φd 引线间距P以各电容器的仕样为准。

- 导电性高分子铝固体电解电容器仅对应切割加工。

封口部形状 ※关于FPCAP品，请另行咨询。

形状			
φ (mm)	—	8 · 10	12.5 · 16 · 18

以下品种·系列名称采用※1的形状。

- ① PLF·PLG·PLS·PLX的φ6.3×6mmL·φ6.3×9mmL·φ8×7mmL·φ8×9mmL·φ10×8mmL·φ10×10mmL品
- ② UPV
- ③ UCS·UPZ (品号编码末尾第12位为“9”)

铝电解电容器 ALUMINUM ELECTROLYTIC CAPACITORS

自动插入用编带产品 ※FPCAP的编带仕様请参照FPCAP自动插入用编带产品详情页。

立式编带 (CE04形、CA04形・依据 JIS C 0806-2)

关于引线加工品的品号, 请在品号编码的末位按如下所示标明加工记号。

●有11位时请标为 $\begin{matrix} 12 & 13 & 14 \\ \square & \square & \square \end{matrix}$ 加工记号

●12位为数字时请标为 $\begin{matrix} 12 & 13 & 14 \\ \square & \square & \square \end{matrix}$ 加工记号

●12位为字母序列时请标为 $\begin{matrix} 12 & 13 & 14 & 15 & 16 \\ \square & \times & \square & \square & \square \end{matrix}$ 加工记号

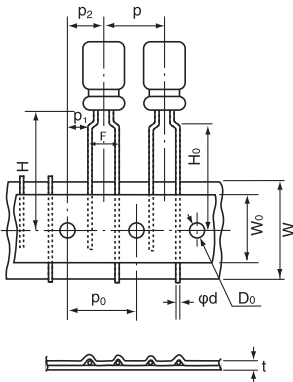
■编带加工记号及编带尺寸

(单位:mm)

包装	加工名称	F尺寸 (引线 间距)	Po尺寸 (穿孔 间距)	适用产品直径 (φ)	编带加工记号	
					记号	适用范围
折叠包装式	蛙脚加工型	依据表1	12.7	8	TA	φ8×11.5~φ8×20
	直线型	依据表2	12.7	6.3~10	TP TD	φ6.3×6* φ6.3×9~、φ8×7~、φ10×8~25
		依据表2	15.0	12.5	TO	φ12.5×12.5~25
		依据表2	15.0	16、18	TN	φ16×15~25、φ18×15~25

※ 导电性高分子铝固体电解电容器

<蛙脚加工型>



<直线型>

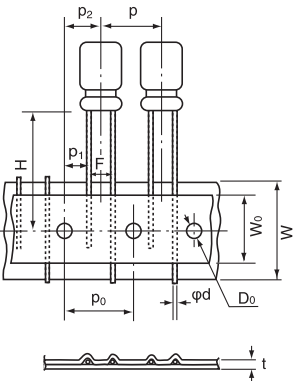


表1

(单位:mm)

项目	型式 铝壳尺寸 加工记号	蛙脚加工型品 直径(φ)×产品高度(L)	
		公差	φ8×11.5 φ8×15 φ8×20 TA
φd 引线直径		±0.05	0.6
P 主体间距		±1.0	12.7
P0 穿孔间距		±0.2	12.7
P1 穿孔与引线的位置偏移		±0.5	3.85
P2 穿孔与主体的位置偏移		±1.0	6.35
F 引线间距		$\begin{matrix} +0.8 \\ -0.2 \end{matrix}$	5.0
H 主体下面的位置		±0.75	20.0
H0 弯曲高度		±0.5	16.0
W 衬纸宽度		±0.5	18.0
W0 胶带宽度		min.	7.0
φD0 穿孔直径		±0.2	4.0
t 胶带总厚度		±0.2	0.6

表2

(单位:mm)

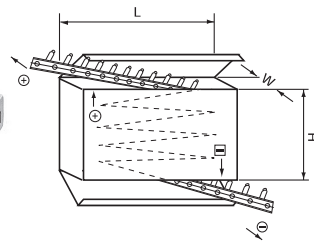
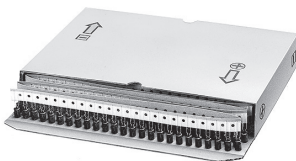
项目	型式 铝壳尺寸 加工记号	直线型品 直径(φ)×产品高度(L)					
		公差	φ6.3	φ8	φ10	φ12.5	φ16 φ18
			TP、TD	TD	TD	TO	TN
φd 引线直径		±0.05	$\begin{matrix} 0.45 \\ 0.5 \\ 0.6 \end{matrix}$	0.6	0.6	0.6	0.8
P 主体间距		±1.0	12.7	12.7	12.7	15.0	30.0
P0 穿孔间距		±0.2	12.7	12.7	12.7	15.0	15.0
P1 穿孔与引线的位置偏移		±0.5	5.1	4.6	3.85	5.0	3.75
P2 穿孔与主体的位置偏移		±1.0	6.35	6.35	6.35	7.5	7.5
F 引线间距		$\begin{matrix} +0.8 \\ -0.2 \end{matrix}$	2.5	3.5	5.0	5.0	7.5*1
H 主体下面的位置		±0.75	18.5	18.5	18.5	18.5	18.5
W 衬纸宽度		±0.5	18.0	18.0	18.0	18.0	18.0
W0 胶带宽度		min.	7.0	7.0	7.0	12.5	12.5
φD0 穿孔直径		±0.2	4.0	4.0	4.0	4.0	4.0
t 胶带总厚度		±0.2	0.6	0.6	0.6	0.6	0.6

※1 φ16, φ18 : F ± 0.8

- 作为特别订制品, 对以下的编带型产品亦承接订购。
- 主体下面的位置(H)、引线间距(F)为标准规格外的产品。
- 弯曲尺寸(K)较长的产品: 基板插入后, 可将电容起横倒放置。
- 导电性高分子铝固体电解电容器仅对应直线卷带品。
- 上述以外的尺寸属规格外。

立式编带型产品的包装形式

●折叠包装式



L(mm)	H(mm)	W(mm)	适用尺寸	包装数量(个)
340	250	50	8×7, 8×8	1,000
340	300	50	6.3×6	2,000
340	260	54	8×9, 8×10, 8×11.5, 8×12, 8×15	1,000
340	200	54	10×8, 10×9, 10×10, 10×12.5, 10×13, 10×15, 10×16	500
340	300	54	6.3×9, 6.3×10.5	2,000
340	260	62	8×20	1,000
340	200	62	10×20	500
340	200	65	10×25	500
330	290	65	12.5×12.5, 12.5×15, 12.5×20	500
			12.5×25	
			18×15, 18×20, 18×25	250
320	230	65	16×15, 16×20, 16×25	250

FPCAP 引线加工品(引线型)

RNS、RR7、RR5、RL8、RE5、RS8、RF8、RNU、RNE、RNL、RS6、RHT

产品的捆包单位为以下的数量。

● 包装数量(散装)

尺寸 φD×L (mm)	引线加工 (长引线品)		引线切割品	
	袋装数量(个/袋)	最小包装单位(个/箱)	袋装数量(个/袋)	最小包装单位(个/箱)
φ4×5	200	8,000	200	8,000
φ5×8, φ5×10	200	3,200	200	4,000
φ6.3×5, φ6.3×6, φ6.3×7	200	4,000	200	4,000
φ6.3×8, φ6.3×10	200	3,200	200	4,000
φ8×6, φ8×8, φ8×9	200	3,200	200	4,000
φ8×11.5	100	2,000	200	2,400
φ8×16	100	1,600	100	2,000
φ8×20	100	1,200	100	1,600
φ10×12.5	100	1,600	100	2,000
φ10×16	100	1,200	100	1,600
φ10×20	100	800	100	1,200

● 散装 长引线品编号

nichicon 编号 : R□□□□□□□ M□□□□

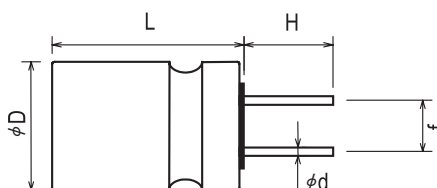
FPCAP 编号 : FP- □□□RE□□□M- □□ R

● 引线切割尺寸

引线加工记号 (引线切割:CG)

nichicon 编号 : R□□□□□□□ M□□□□CG

FPCAP 编号 : FP- □□□RE□□□M- □□ CG



(单位:mm)

φD×L	φ4×5	φ5×8, φ5×10	φ6.3×5, φ6.3×6, φ6.3×7, φ6.3×8, φ6.3×10	φ8×6, φ8×8, φ8×9, φ8×11.5, φ8×16, φ8×20	φ10×12.5, φ10×16, φ10×20
項目					
引线加工记号	CG	CG	CG	CG	CG
引线直径 φd	0.45±0.05	0.5, 0.6±0.05	0.45, 0.5, 0.6±0.05	0.6±0.05	0.6±0.05
引线长 H	3.1±0.3	3.1±0.3	3.1±0.3	3.1±0.3	3.1±0.3
引线间距 f	1.5±0.5	2.0±0.5	2.5±0.5	3.5±0.5	5.0±0.5

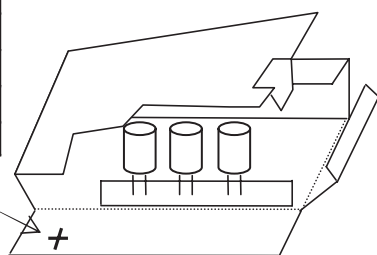
FPCAP 自动插入用编带产品 (引线型)

RNS、RR7、RR5、RL8、RE5、RS8、RF8、RNU、RNE、RNL、RS6、RHT

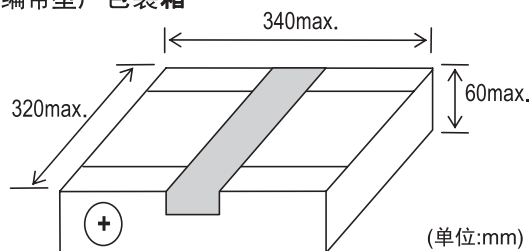
● 包装数量(编带型产品)

尺寸	最小包装单位数量(个/箱)
φ5	2,000
φ6.3	2,000
φ8	1,000
φ10	500

极性表示



编带型产包装箱



(单位:mm)

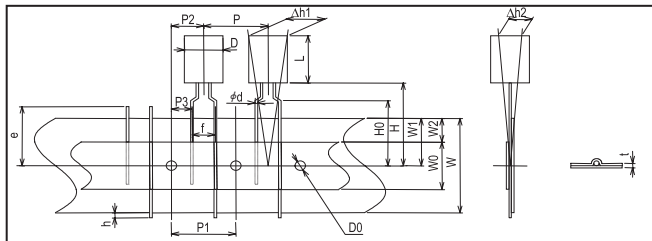
请沿折叠线折弯箱子上的盖子。

● 编带尺寸

引线加工记号 (例 5.0mm 间距编带 : **PX**) nichicon 编号: **R□□□□□□□ M□□□□PX**
 FPCAP 编号: **FP-□□□□RE□□□□M-□□ P**

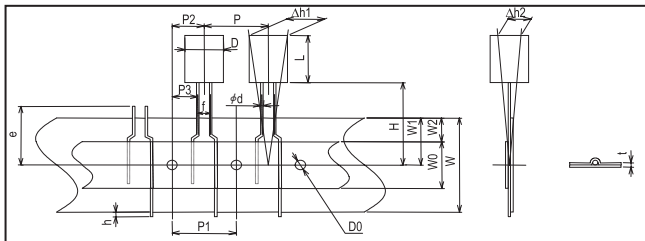
■ 2.5mm 间距编带
 (编带尺寸: $\phi 5$)

nichicon 编号记号: **JT** ($\phi 5 \times 8$), **JX** ($\phi 5 \times 10$)
 FPCAP 编号记号: **JT** ($\phi 5 \times 8$), **J** ($\phi 5 \times 10$)



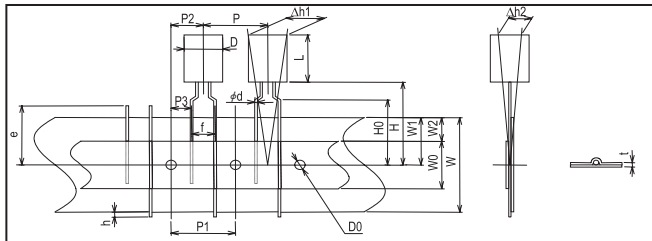
■ 2.5mm 间距编带
 (编带尺寸: $\phi 6.3$)

nichicon 编号记号: **JT** ($\phi 6.3 \times 5 \sim 8$), **JX** ($\phi 6.3 \times 10$)
 FPCAP 编号记号: **JT** ($\phi 6.3 \times 5 \sim 8$), **J** ($\phi 6.3 \times 10$)



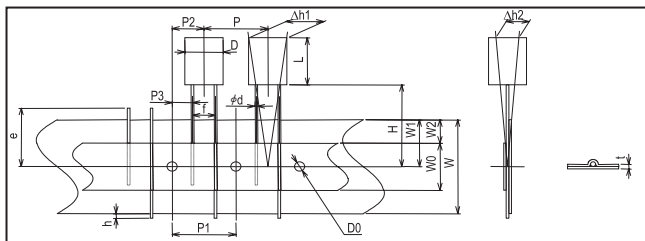
■ 5.0mm 间距编带
 (编带尺寸: $\phi 5, \phi 6.3, \phi 8$)

nichicon 编号记号: **PX**
 FPCAP 编号记号: **P**



■ 2.0mm ($\phi 5$), 3.5mm ($\phi 8$), 5.0mm ($\phi 10$) 间距编带
 (编带尺寸: $\phi 5, \phi 8, \phi 10$)

nichicon 编号记号: **TX** ($\phi 5$), **KX** ($\phi 8$), **PH** ($\phi 10$)
 FPCAP 编号记号: **T** ($\phi 5$), **K** ($\phi 8$), **PH** ($\phi 10$)



● 寸法一覧

(单位: mm)

項目	$\phi D \times L$	$\phi 6.3 \times 6, \phi 6.3 \times 7$	$\phi 5 \times 8, \phi 6.3 \times 8$	$\phi 6.3 \times 5, \phi 5 \times 8$	$\phi 5 \times 10, \phi 6.3 \times 10$	$\phi 6.3 \times 6, \phi 6.3 \times 7$	$\phi 5 \times 8, \phi 6.3 \times 8$	$\phi 5 \times 10, \phi 6.3 \times 5, \phi 6.3 \times 10$	$\phi 8 \times 6, \phi 8 \times 8, \phi 8 \times 9, \phi 8 \times 11.5, \phi 8 \times 16, \phi 8 \times 20$	$\phi 5 \times 8$	$\phi 8 \times 6, \phi 8 \times 8, \phi 8 \times 9, \phi 8 \times 11.5, \phi 8 \times 16, \phi 8 \times 20$	$\phi 10 \times 12.5, \phi 10 \times 16, \phi 10 \times 20$
引线加工记号 nichicon 编号		JT		JX	PX			PX	TX	KX	PH	
引线加工记号 FPCAP 编号		JT		J	P			P	T	K	PH	
引线直径 (公差)	ϕd	0.45 ±0.05	0.6 ±0.05	0.5 ±0.05	0.5 ±0.05	0.45 ±0.05	0.6 ±0.05	0.5 ±0.05	0.6 ±0.05	0.6 ±0.05	0.6 ±0.05	
引线间距	f	2.5 +0.8/-0.2 ($\phi 6.3: 2.5 \pm 0.5$)				5.0 +0.8/-0.2			5.0 +0.8/-0.2	2.0 +0.8/-0.2	3.5 +0.8/-0.2	5.0 +0.8/-0.2
品间间距	P	12.7±1.0				12.7±1.0			12.7±1.0	12.7±1.0	12.7±1.0	12.7±1.0
穿孔间距	P1	12.7±0.3				12.7±0.3			12.7±0.3	12.7±0.3	12.7±0.3	12.7±0.3
穿孔间距偏移	P2	6.35±1.0				6.35±1.0			6.35±1.0	6.35±0.5	6.35±0.5	6.35±0.5
引线弯曲高度	H0	—				16.0±0.5			16.0±0.5	—	—	—
主体下面的位置	H	18.5±0.5				17.5±0.5			20.0±0.75	18.5±0.5	20.0±0.5	18.5±0.5
衬纸宽度	W	18.0 +1.0/-0.5				18.0 +1.0/-0.5			18.0 +1.0/-0.5	18.0 +1.0/-0.5	18.0 +1.0/-0.5	18.0 +1.0/-0.5
穿孔间距偏移	W1	9.0±0.5				9.0±0.5			9.0±0.5	9.0±0.5	9.0±0.5	9.0±0.5
穿孔直径	D0	4.0±0.2				4.0±0.2			4.0±0.2	4.0±0.2	4.0±0.2	4.0±0.2
产品斜度	Δh	2.0 max.				2.0 max.			2.0 max.	2.0 max.	2.0 max.	2.0 max.
胶带总厚度	t	0.6±0.2				0.6±0.2			0.6±0.2	0.6±0.2	0.6±0.2	0.6±0.2